



NEMZETI SZAKKÉPZÉSI ÉS FELNŐTTKÉPZÉSI HIVATAL



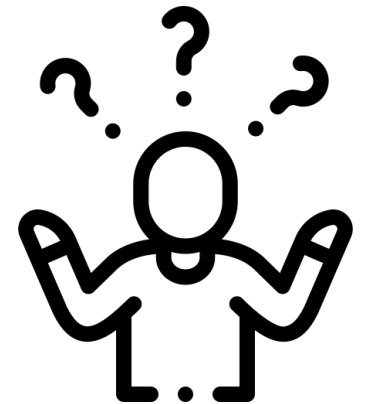
Az Európai Unió  
társfinanszírozásával

# Technikumi tanulók munkaerőpiaci átlépése szakmaszerzést követően

Nagy Nikolett Szolanzs

# Mire keressük a választ?

- Mi a munkapiaci státuszuk a végzetteknek?
- Milyen területen helyezkednek el a végzett tanulók?
- Milyen arányban helyezkednek el a tanulók a szakmájukban, illetve attól eltérő területeken?
- Milyen szerepe van a gyakorlati tapasztalatnak (pl. duális képzés, szakmai gyakorlat)?
- Milyen különbségek figyelhetők meg társadalmi háttér, régió vagy nem szerint?
- Milyen készségek segítik a munkaerőpiaci integrációt?



# Elméleti háttér

## Milyen területen helyezkednek el a végzettek?

Többség szakmához kapcsolódó területen

Fő szektorok:

- ipar
- szolgáltatás

→ Erős regionális különbségek



## Szakmában helyezkednek-e el?

Jelentős arányban szakmában maradnak, de számottevő a szakmaelhagyás

Okok:

- bérkülönbség
- Karrierlehetőség

Szakmában maradók:

stabilabb indulásgyorsabb elhelyezkedés

Szakmaelhagyók:

gyakran jobb bérezés miatt váltanak különösen az alacsony presztízsű szakmákban

→ Ez egy klasszikus vertikális mobilitási stratégia

## Gyakorlati tapasztalat szerepe

Duális képzés

Gyakorlat = gyorsabb elhelyezkedés

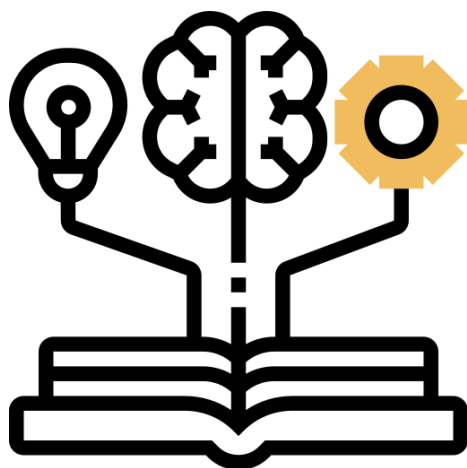


# Miért kulcsfontosságú a gyakorlati képzés?



Közvetlen kapcsolat a munkaadókkal  
Informális csatornák (kapcsolati  
tőke) kisebb belépési kockázat

Duális képzés  
Átmenetet képez iskola és munka között  
csökkenti a munkanélküliség esélyét



# Elméleti háttér

## Társadalmi különbségek

Társadalmi háttér:

- HH/HHH tanulók
  - kisebb mobilitás
  - gyengébb munkaerőpiaci esélyek
- Nem
  - Férfiak → ipari szakmák
  - Nők → szolgáltatás
- Régió
  - fejlett régió → több lehetőség
  - északi régió → korlátozott piac

→ Strukturális egyenlőtlenségek

## Stabil munkaerőpiaci integráció

Segíti:

- gyakorlati tapasztalat
- piacképes szakmamobilitás
- erős szakmai kompetenciák
- duális képzés
- támogató családi háttér
- földrajzi mobilitás

Gátolja:

- alacsony alapkészségek
- szociális hátrány
- gyenge helyi gazdaság
- kapcsolati tőke hiánya

→ Többtényezős rendszer, nem egyetlen ok határozza meg

## Mi befolyásolja leginkább az átlépést?

### 1. Képzési tényezők:

- szakma típusa
- képzés minősége

### 2. Munkaerőpiaci tényezők:

- kereslet adott szakmára
- régiós különbségek

### 3. Egyéni tényezők:

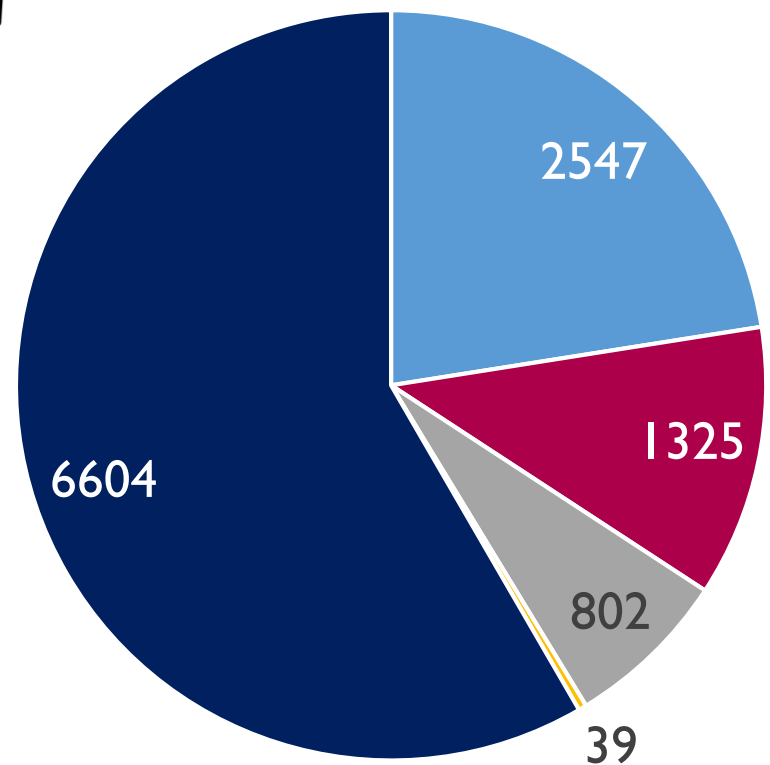
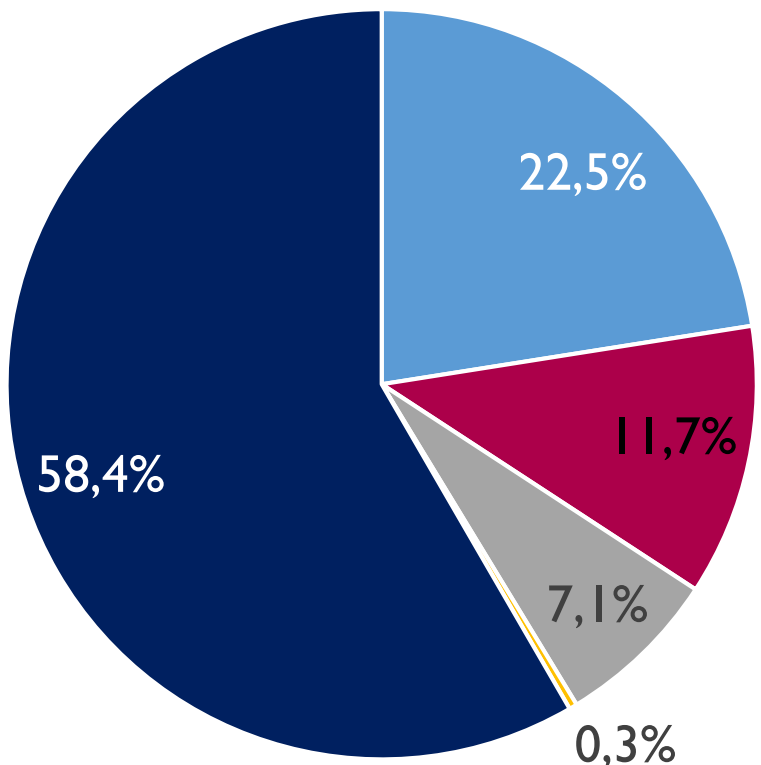
- motiváció
- tanulmányi teljesítmény

### 4. Szociális tényezők:

- családi háttér
- anyagi helyzet

# Mi a munkaerőpiaci státuszuk a végzeteknek?

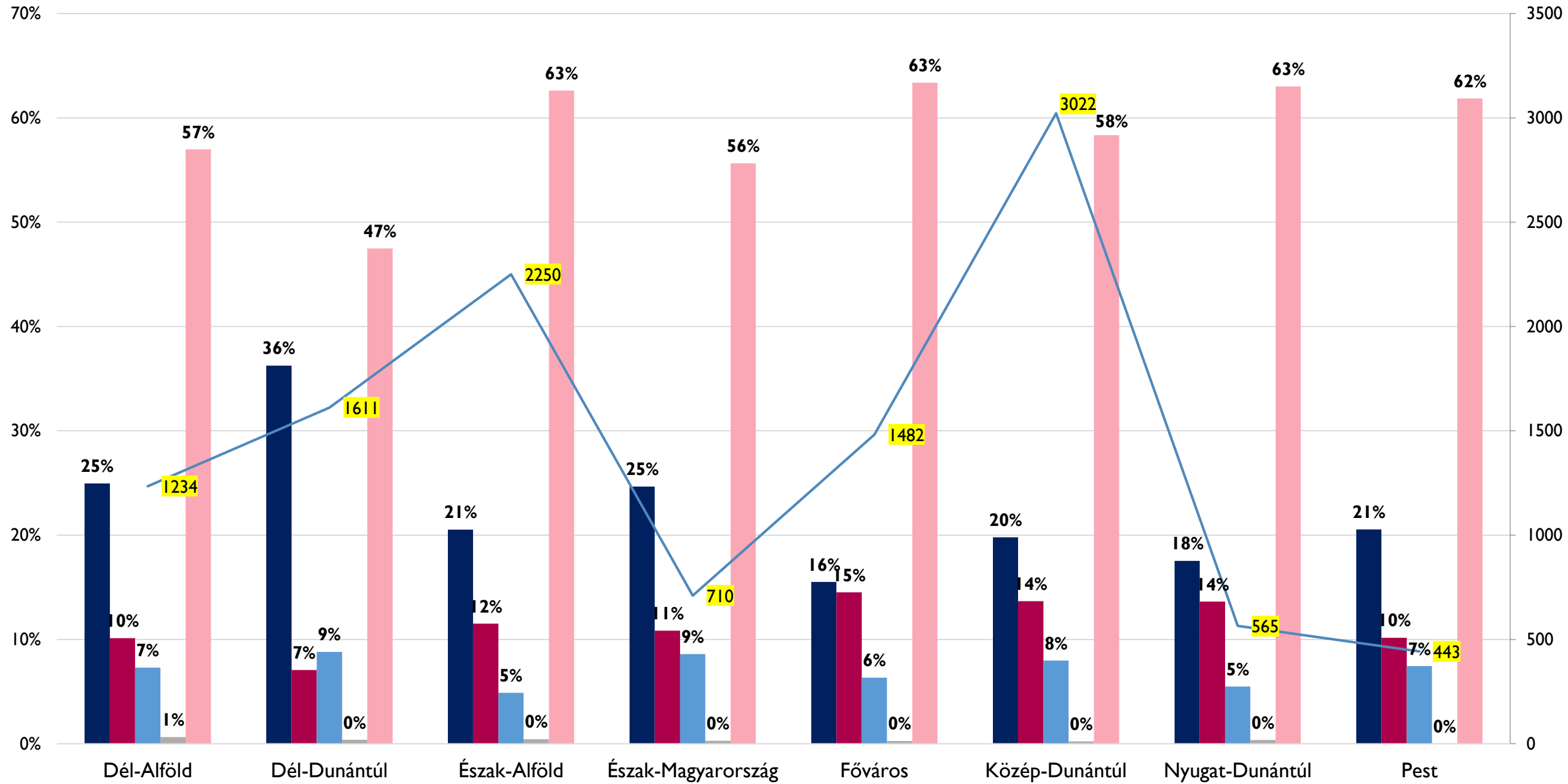
(11 317 fő)



■ Tanul ■ Dolgozik ■ Tanul és Dolgozik ■ Álláskereső ■ Egyéb

■ Tanul ■ Dolgozik ■ Tanul és Dolgozik ■ Álláskereső ■ Egyéb

Tanul Dolgozik Tanul és Dolgozik Álláskereső Egyéb Összesen

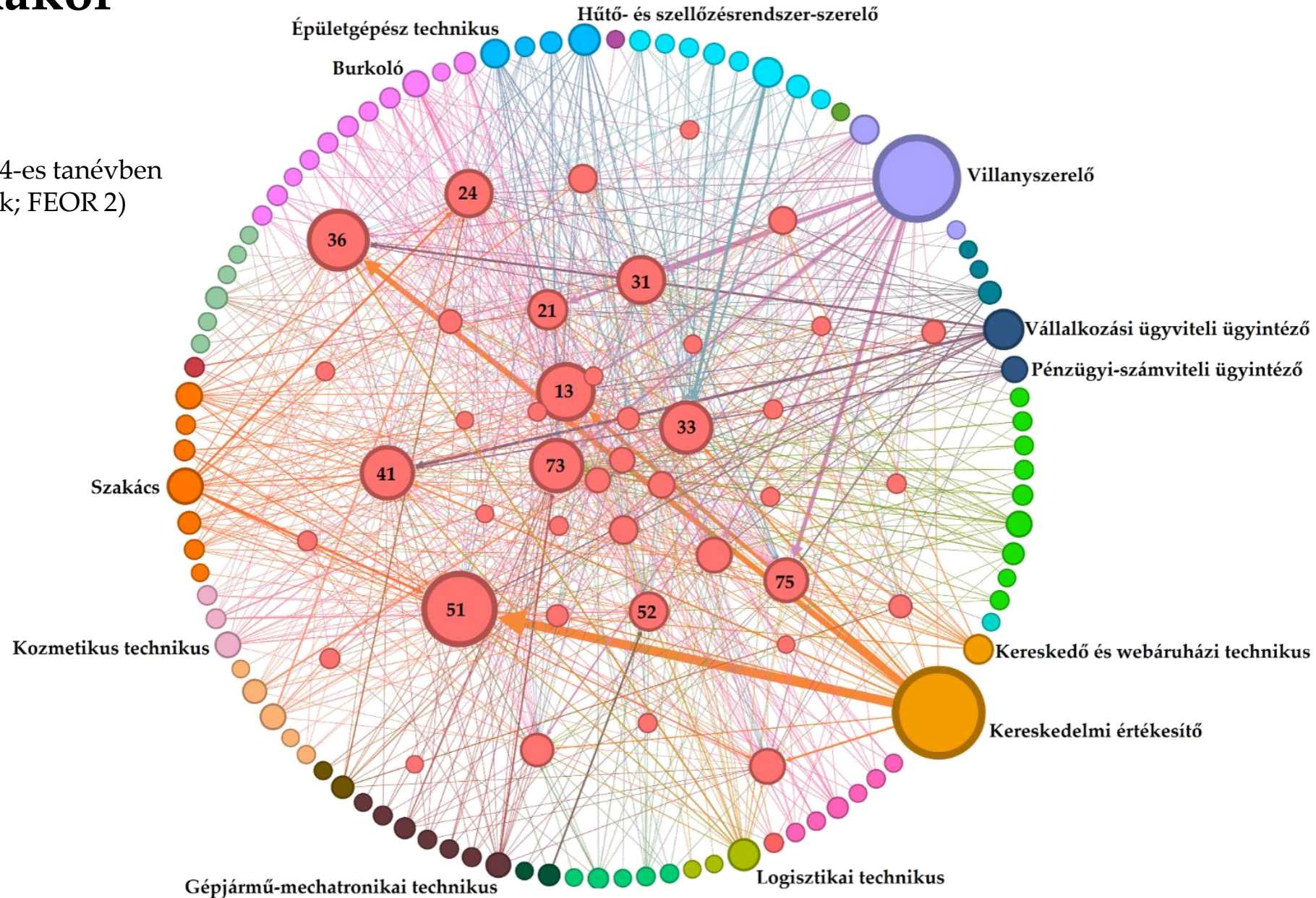


# Végzettség és munkakör kapcsolata

## Országos

(SZPR Adatintegrációs Modul – 2023/2024-es tanévben végzettek közül azok, akik elhelyezkedtek; FEOR 2)

- 13 – Termelési és szolgáltatást nyújtó egységek vezetői
- 21 – Műszaki, informatikai és természettudományi foglalkozások
- 24 – Oktatók, pedagógusok
- 31 – Technikusok és hasonló műszaki foglalkozások
- 33 – Egészségügyi foglalkozások
- 36 – Üzleti jellegű szolgáltatások ügyintézői, hatósági ügyintézők, ügynökök
- 41 – Irodai, ügyviteli foglalkozások
- 51 – Kereskedelmi és vendéglátóipari foglalkozások
- 52 – Szolgáltatási foglalkozások
- 73 – Fém- és villamosipari foglalkozások
- 75 – Építőipari foglalkozások

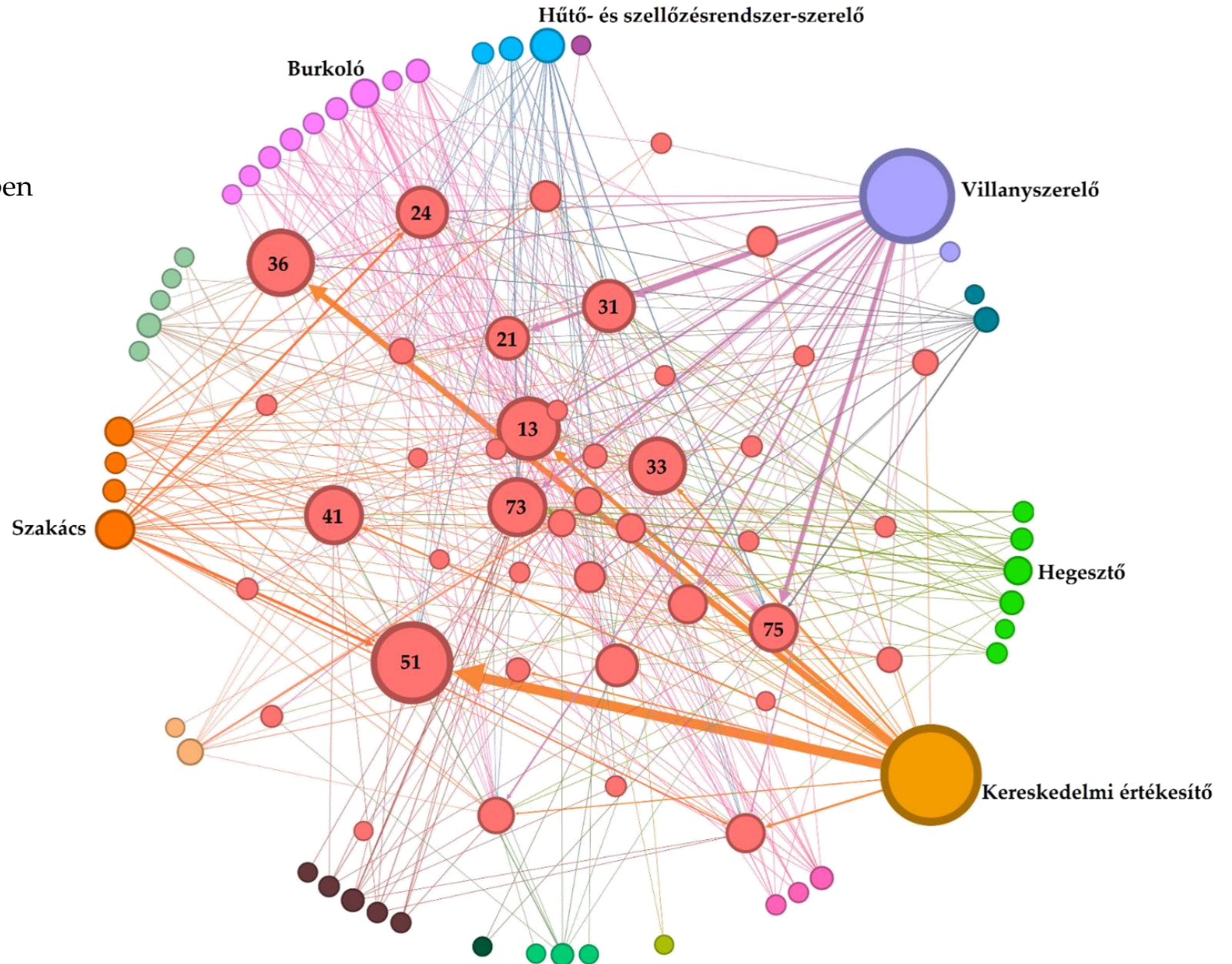


# Végzettség és munkakör kapcsolata

## Országos – Szakképző iskolák

(SZPR Adatintegrációs Modul – 2023/2024-es tanévben végzettek közül azok, akik elhelyezkedtek; FEOR 2)

- 13 – Termelési és szolgáltatást nyújtó egységek vezetői
- 21 – Műszaki, informatikai és természettudományi foglalkozások
- 24 – Oktatók, pedagógusok
- 31 – Technikusok és hasonló műszaki foglalkozások
- 33 – Egészségügyi foglalkozások
- 36 – Üzleti jellegű szolgáltatások ügyintézői, hatósági ügyintézők, ügynökök
- 41 – Irodai, ügyviteli foglalkozások
- 51 – Kereskedelmi és vendéglátóipari foglalkozások
- 73 – Fém- és villamosipari foglalkozások
- 75 – Építőipari foglalkozások

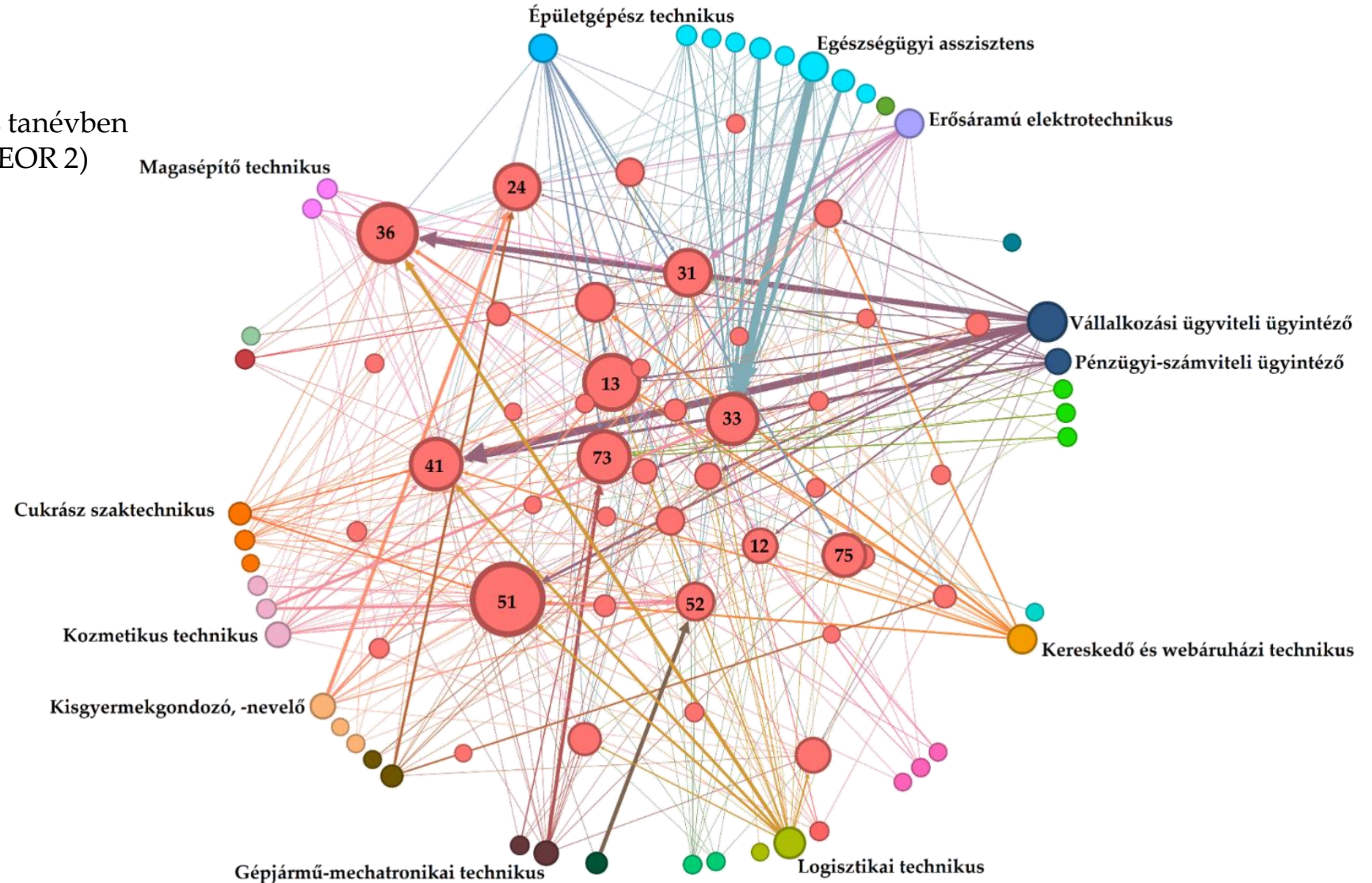


# Végzettség és munkakör kapcsolata

## Országos – Technikumok

(SZPR Adatintegrációs Modul – 2023/2024-es tanévben végzettek közül azok, akik elhelyezkedtek; FEOR 2)

- 12 – Gazdasági, költségvetési szervezetek vezetői
- 13 – Termelési és szolgáltatást nyújtó egységek vezetői
- 24 – Oktatók, pedagógusok
- 31 – Technikusok és hasonló műszaki foglalkozások
- 33 – Egészségügyi foglalkozások
- 36 – Üzleti jellegű szolgáltatások ügyintézői, hatósági ügyintézők, ügynökök
- 41 – Irodai, ügyviteli foglalkozások
- 51 – Kereskedelmi és vendéglátóipari foglalkozások
- 52 – Szolgáltatási foglalkozások
- 73 – Fém- és villamosipari foglalkozások
- 75 – Építőipari foglalkozások

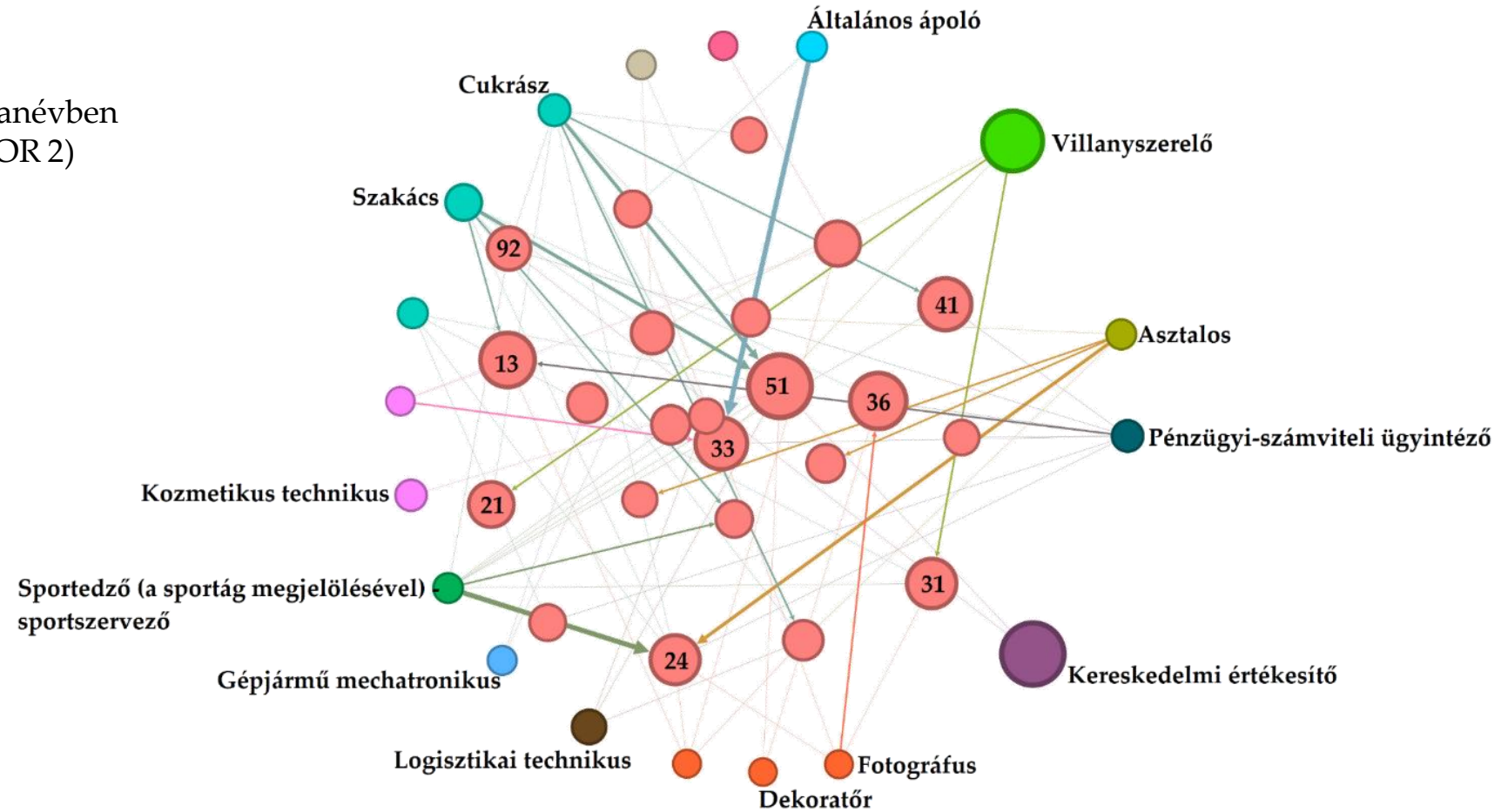


# Végzettség és munkakör kapcsolata

## Nyugat-Magyarország

(SZPR Adatintegrációs Modul – 2023/2024-es tanévben végzettek közül azok, akik elhelyezkedtek; FEOR 2)

- 13 – Termelési és szolgáltatást nyújtó egységek vezetői
- 21 – Műszaki, informatikai és természettudományi foglalkozások
- 24 – Oktatók, pedagógusok
- 31 – Technikusok és hasonló műszaki foglalkozások
- 33 – Egészségügyi foglalkozások
- 36 – Üzleti jellegű szolgáltatások ügyintézői, hatósági ügyintézők, ügynökök
- 41 – Irodai, ügyviteli foglalkozások
- 51 – Kereskedelmi és vendéglátóipari foglalkozások
- 92 – Egyszerű szolgáltatási, szállítási és hasonló foglalkozások



# Végzettség és munkakör kapcsolata

Nyugat-Magyarország – Szakképző iskolák  
(SZPR Adatintegrációs Modul – 2023/2024-es tanévben végzettek közül azok, akik elhelyezkedtek; FEOR 2)

13 – Termelési és szolgáltatást nyújtó  
egységek vezetői

21 – Műszaki, informatikai és  
természettudományi foglalkozások

24 – Oktatók, pedagógusok

23 – Szociális szolgáltatási  
foglalkozások (felsőfokú  
képzettséghez kapcsolódó)

27 – Kulturális, sport-, művészeti és  
vallási foglalkozások (felsőfokú  
képzettséghez kapcsolódó)

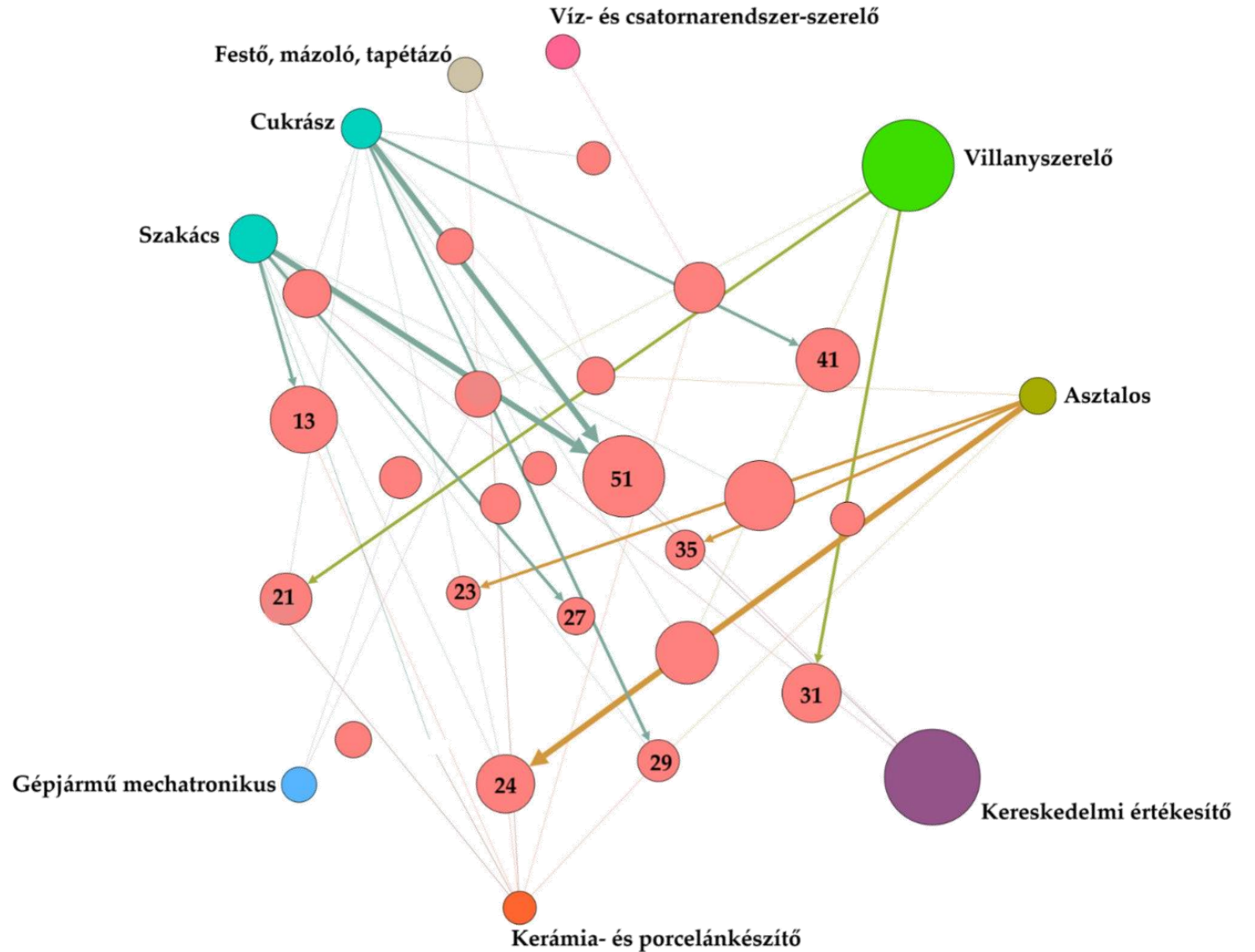
29 – Egyéb magasan képzett  
ügyintézők

31 – Technikusok és hasonló műszaki  
foglalkozások

35 – Szociális gondozási és  
munkaerő-piaci szolgáltatási  
foglalkozások

41 – Irodai, ügyviteli foglalkozások

51 – Kereskedelmi és vendéglátó-  
ipari foglalkozások  
Foglalkozások

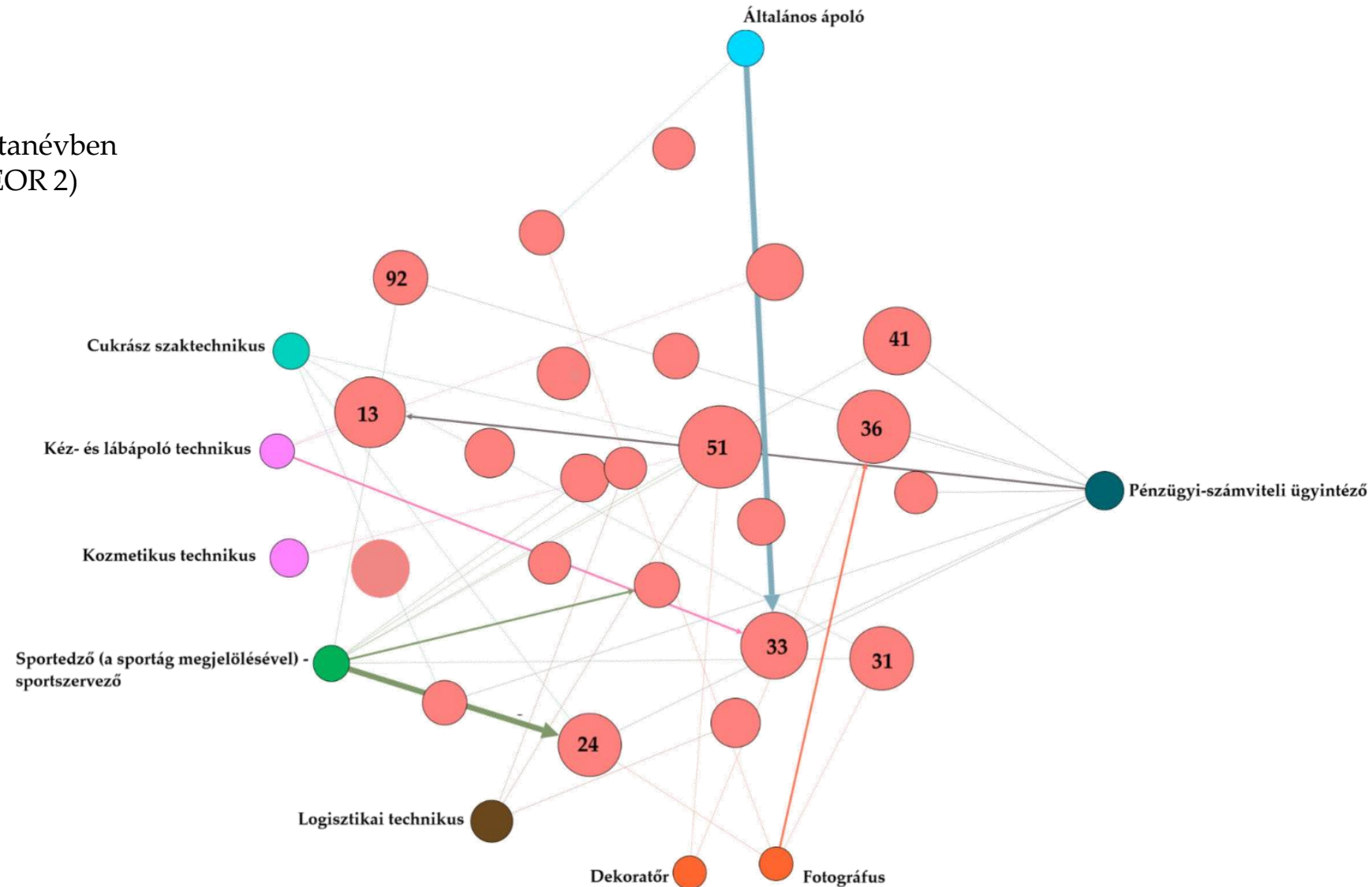


# Végzettség és munkakör kapcsolata

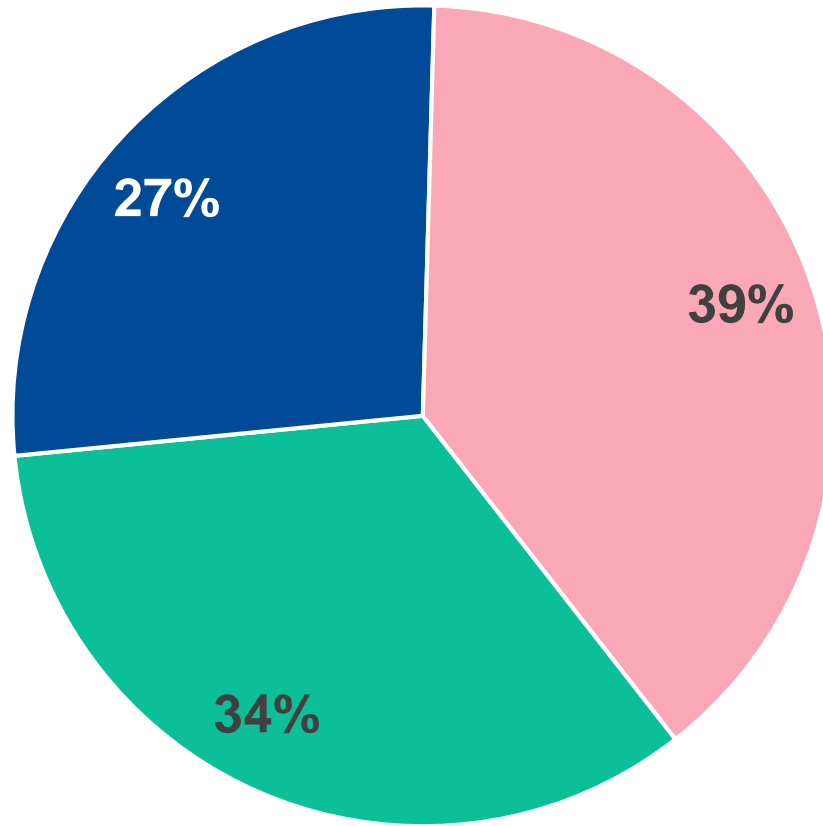
## Nyugat-Magyarország - Technikumok

(SZPR Adatintegrációs Modul – 2023/2024-es tanévben végzettek közül azok, akik elhelyezkedtek; FEOR 2)

- 13 – Termelési és szolgáltatást nyújtó egységek vezetői
- 24 – Oktatók, pedagógusok
- 31 – Technikusok és hasonló műszaki foglalkozások
- 33 – Egészségügyi foglalkozások
- 36 – Üzleti jellegű szolgáltatások ügyintézői, hatósági ügyintézők, ügynökök
- 41 – Irodai, ügyviteli foglalkozások
- 51 – Kereskedelmi és vendéglátóipari foglalkozások
- Foglalkozások
- 92 – Egyszerű szolgáltatási, szállítási és hasonló foglalkozások



# Jelenlegi foglalkozása mennyire kötődik a megszerzett szakmai végzettségéhez?



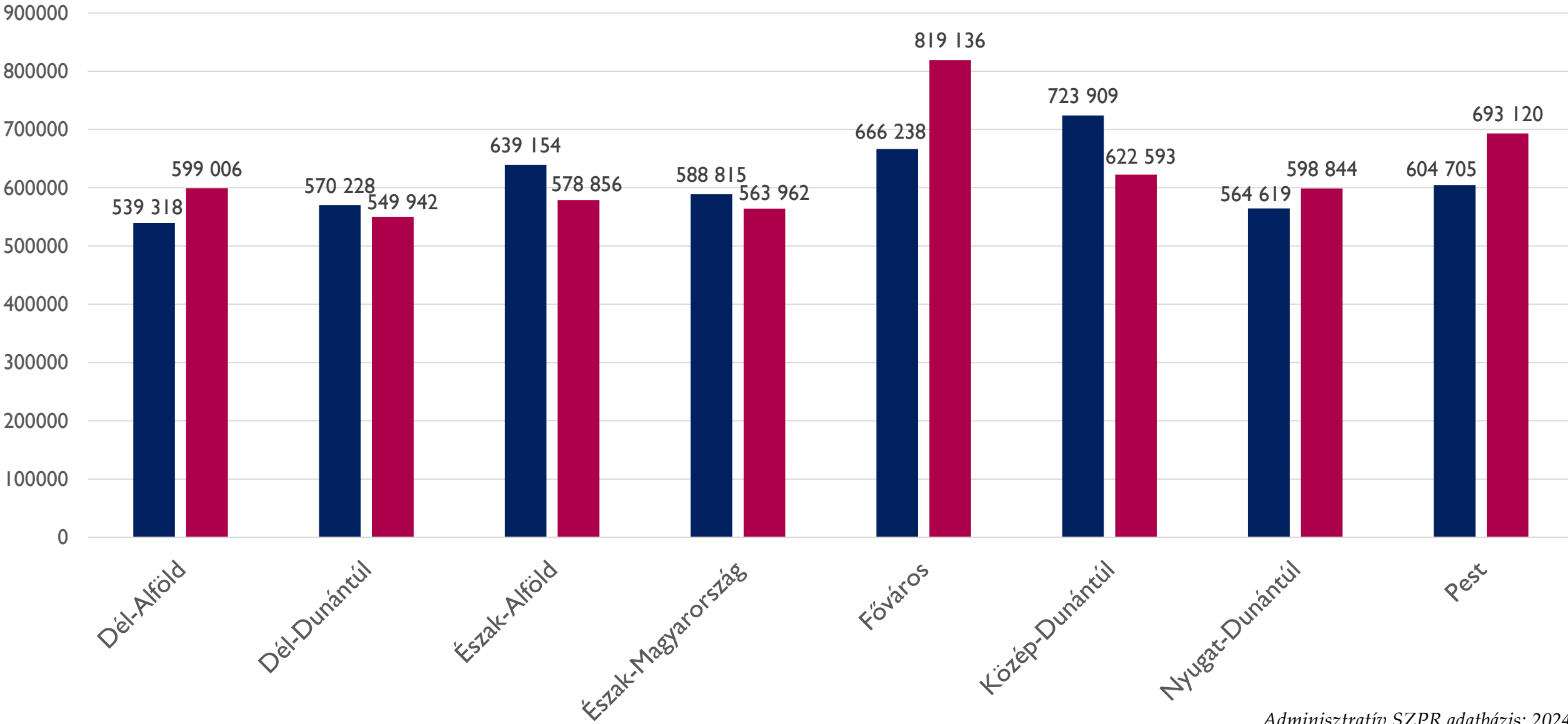
■ egyáltalán nem kötődik

■ részben kötődik

■ teljes mértékben kötődik

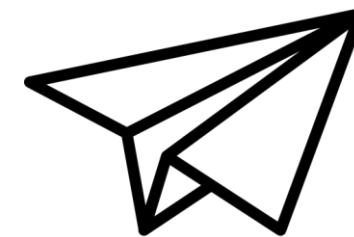
# Végzett diákok bérátlagai feladatellátás típusa szerint

■ Technikumi bérátlag ■ Szakképző iskolai bérátlag

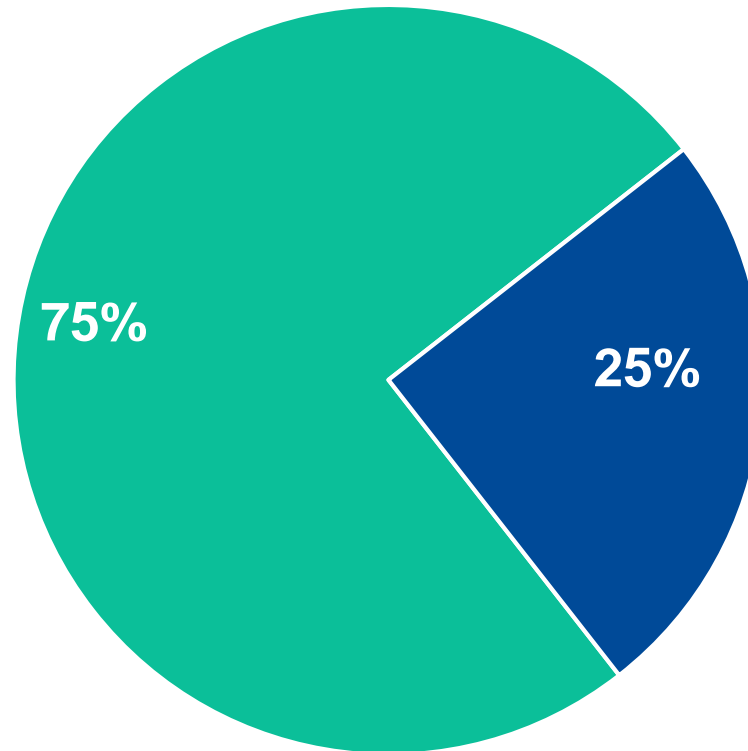




# Utánkövetési kérdőív 2022/23-2023/24-ben végzettek



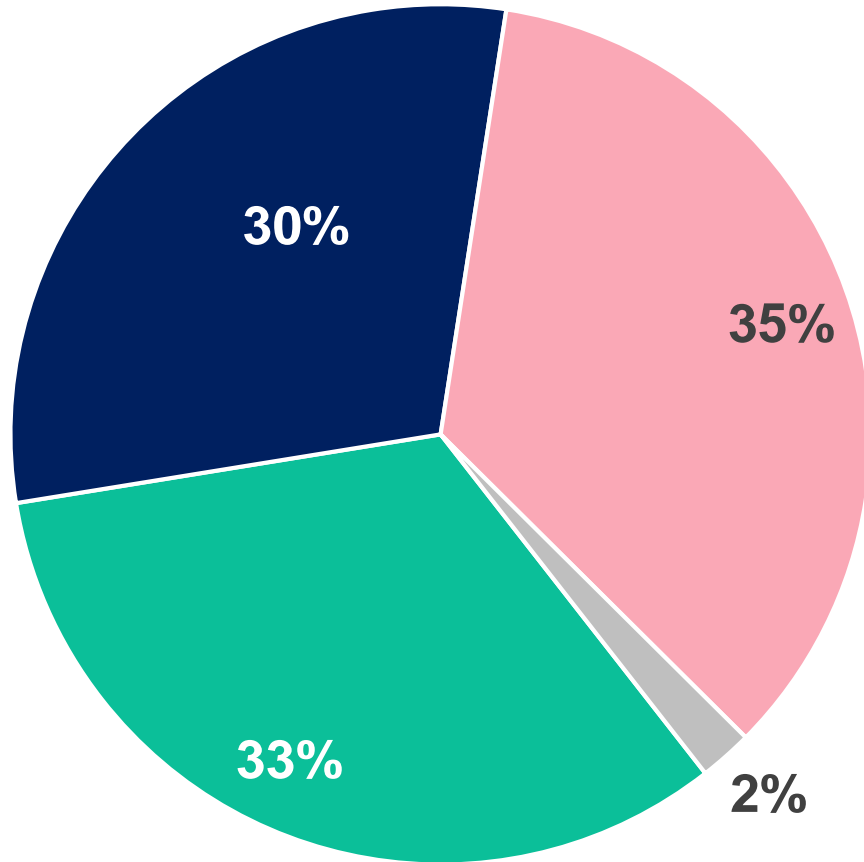
Rendszerint ugyanazon a településen dolgozik vagy változó a munkavégzésének helye?



■ ugyanazon a településen

■ változó a munkavégzés helye

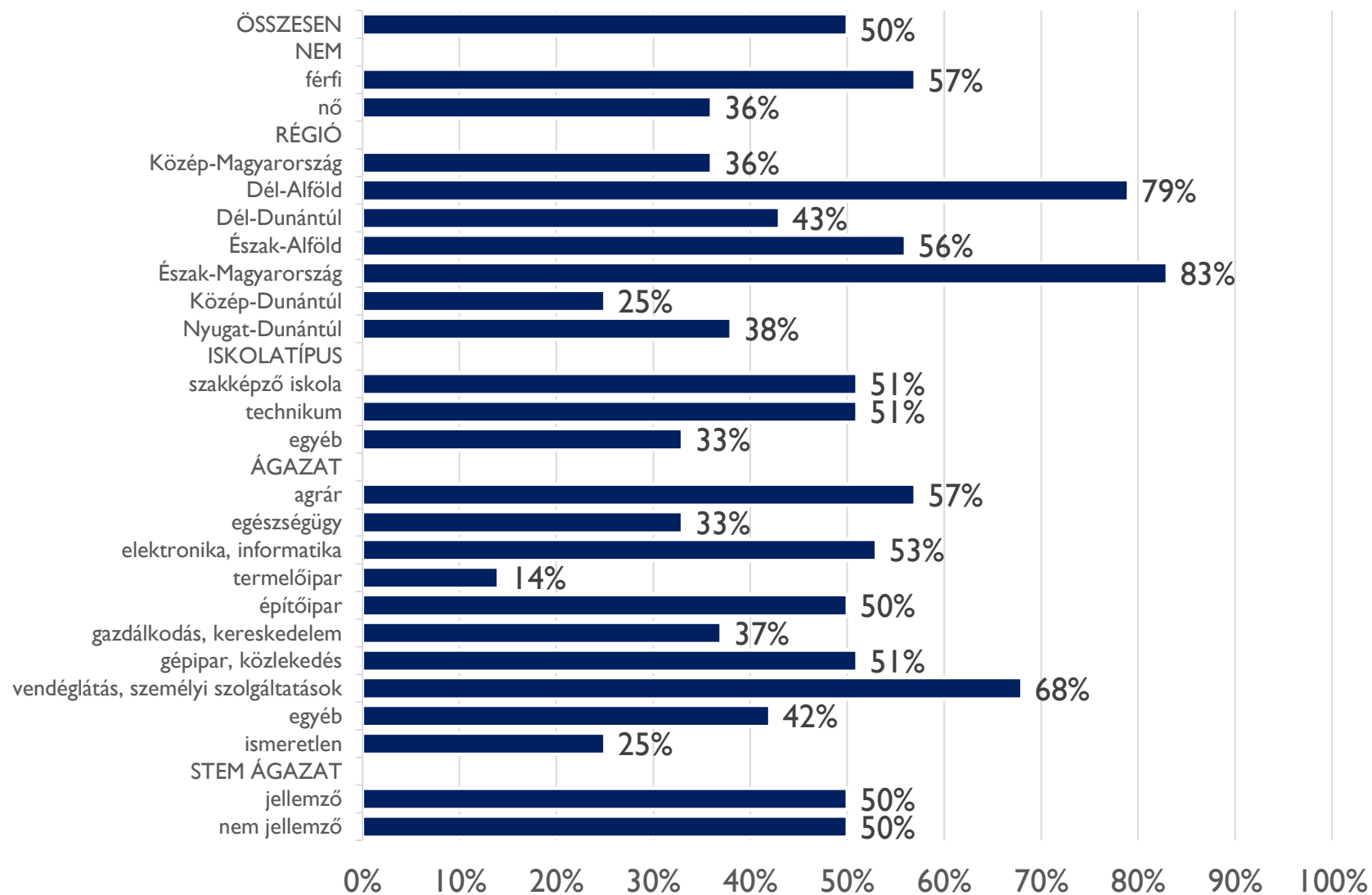
# Jellemzően...



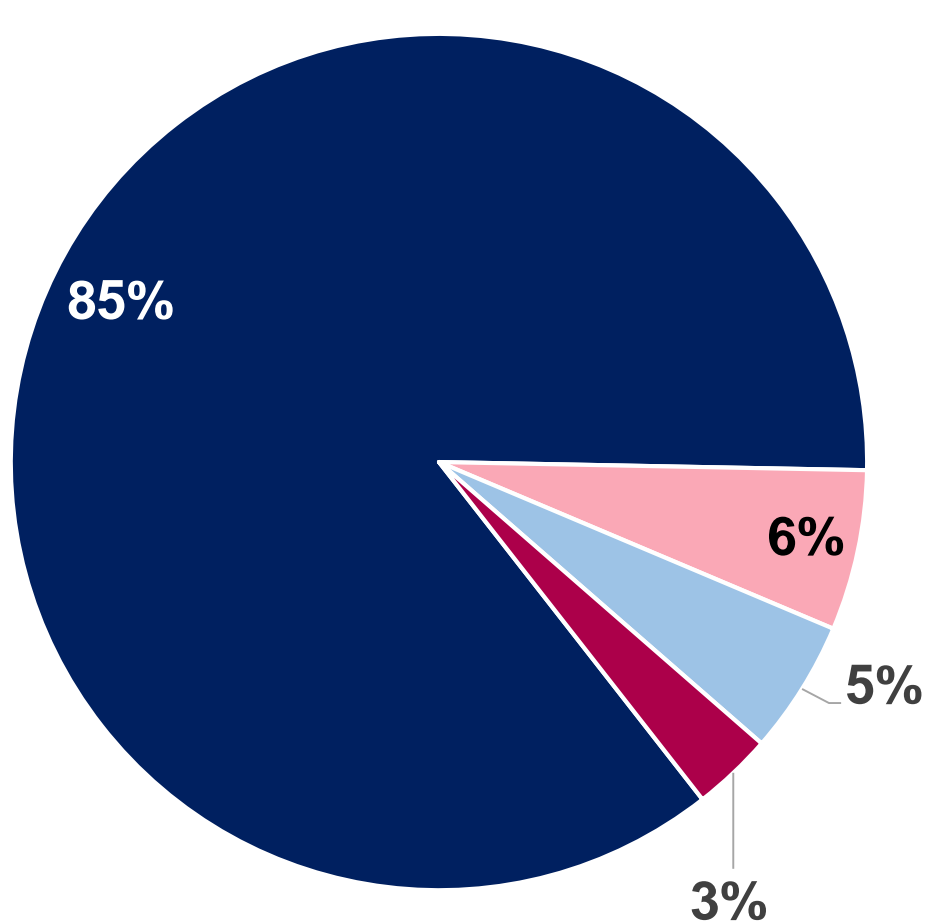
- lakóhelye környékén, a környező településeken dolgozik
- lakóhelyétől messzebb, de legfeljebb egy óra utazási távolságon belül dolgozik
- lakóhelyétől messzebb, legalább egy óra utazási távolságon kívül dolgozik
- nincs válasz



# Lakóhelytől feltehetően eltérő településen munkát vállalók aránya – nem, iskola régiója iskolatípus és a szakma ágazata szerint



# Milyen jogviszonyban dolgoznak a munkába állt végzettek?



■ alkalmazott

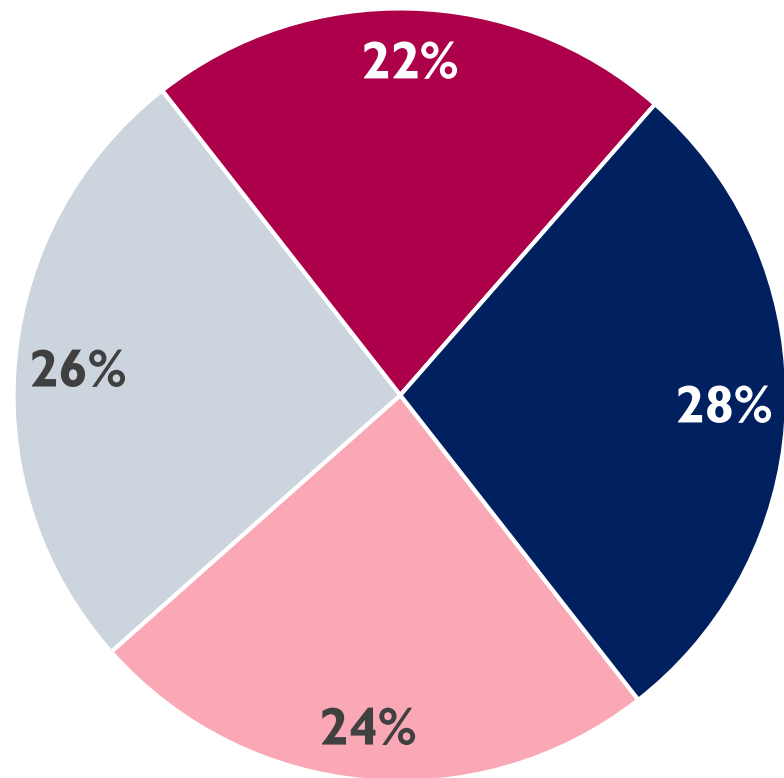
■ alkalmi munkás, eseti megbízással dolgozó

■ segítő családtag

■ egyéni vállalkozó



Milyen mértékben használja munkavégzése közben a szakképzési tanulmányai során elsajátított tudást, megszerzett készségeket?

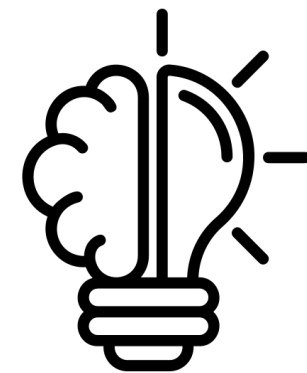


■ egyáltalán nem

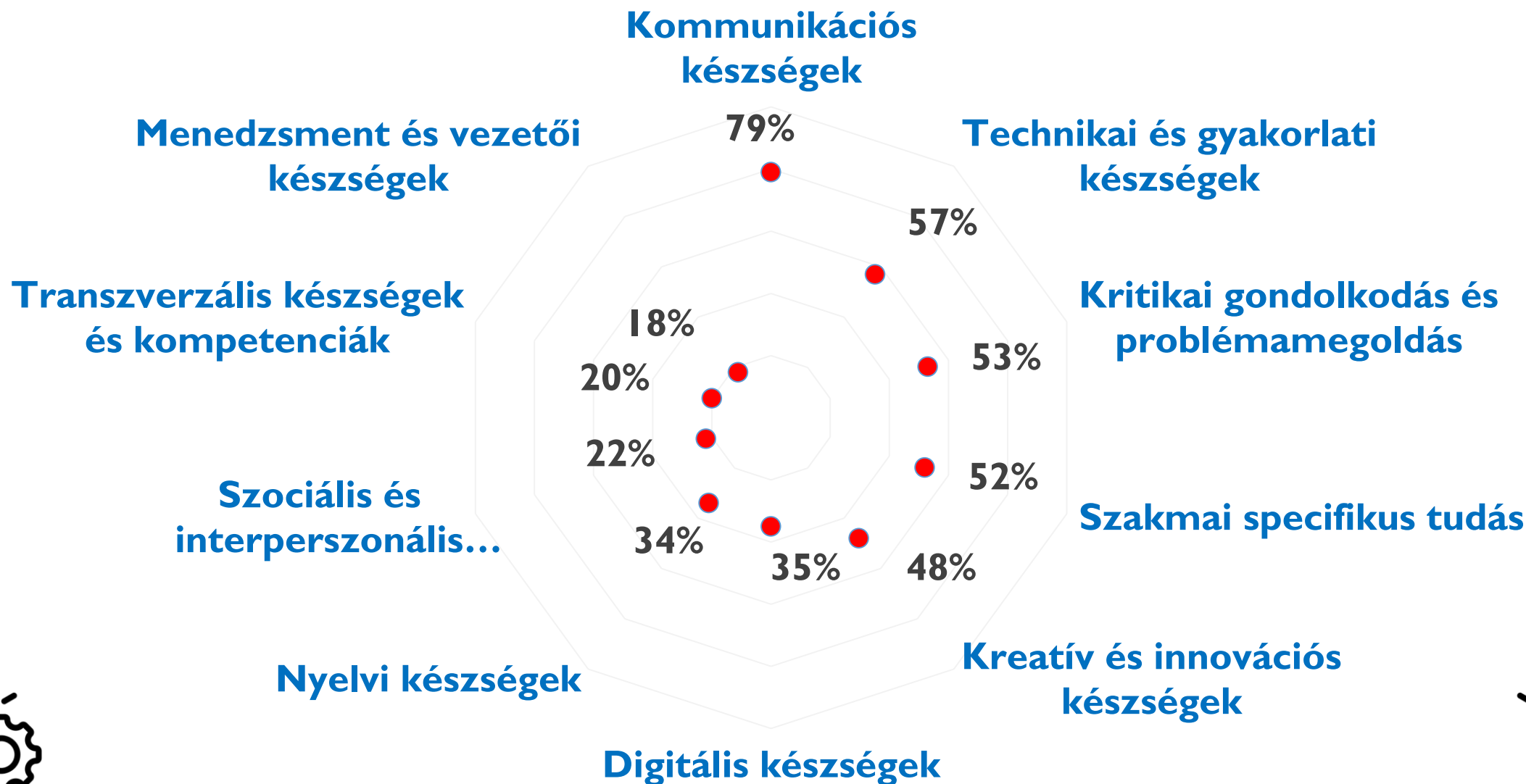
■ inkább nem

■ inkább igen

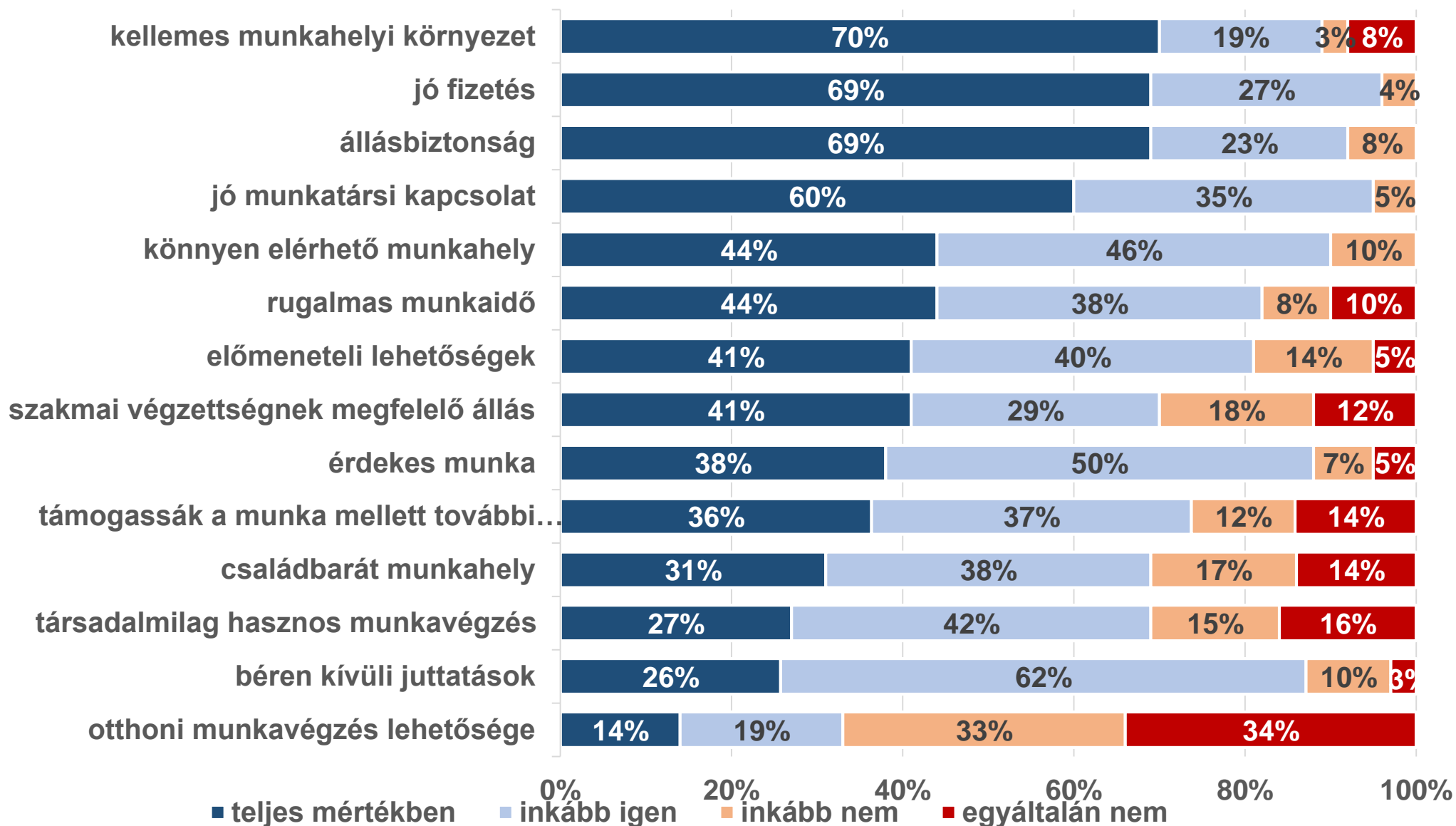
■ teljes mértékben



Jelenlegi munkája során milyen készségekre, kompetenciákra van szüksége ahhoz, hogy megfelelően végezze el az Önre bízott feladatokat?



# Mennyire fontosak ezek a szempontok egy állás esetén?



# Köszönöm a figyelmet!

[nagy.nikolett@nive.hu](mailto:nagy.nikolett@nive.hu)

Nagy Nikolett Szolanzs

Felnőttképzési és Elemzési Főosztály

